

MEMBUAT DATABASE ACCURATE

Database baru dapat dibuat dengan dua kemungkinan yaitu dibuat di Local (di dalam hard disk PC sendiri) atau diletakkan di dalam PC orang lain atau server (Remote).

Membuat Database Baru di Komputer Lokal

Sebelum membuat Database di Komputer Lokal, pastikan Firebird dan Program ACCURATE di komputer tersebut telah terinstall dengan baik.

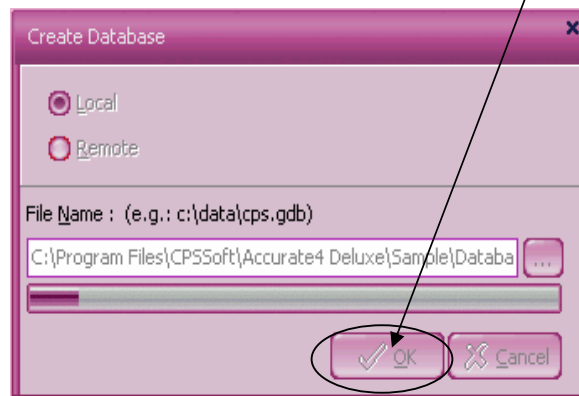
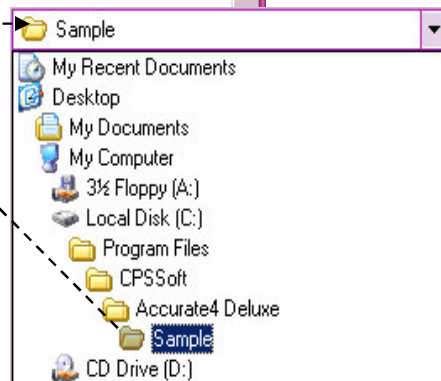
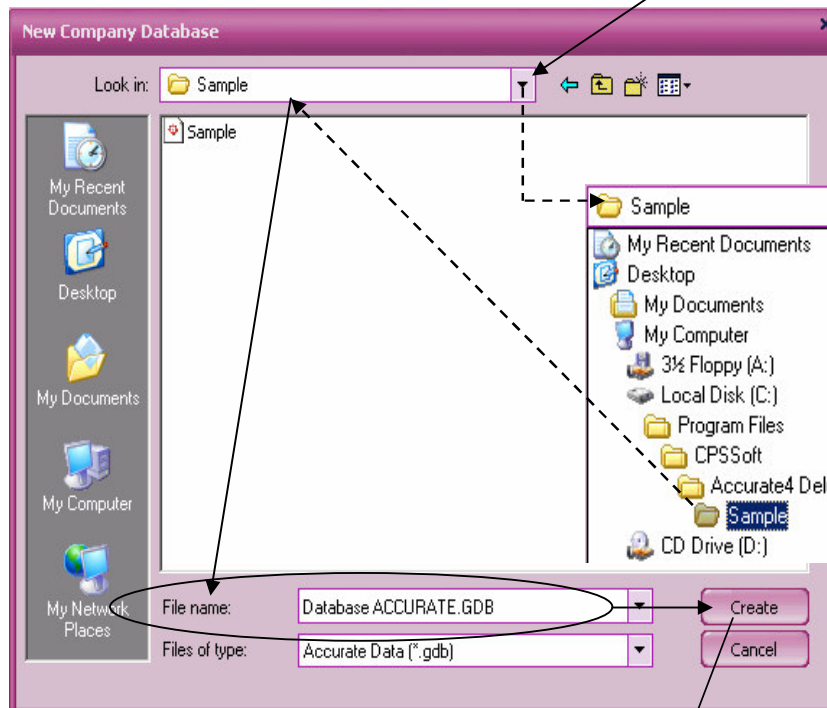
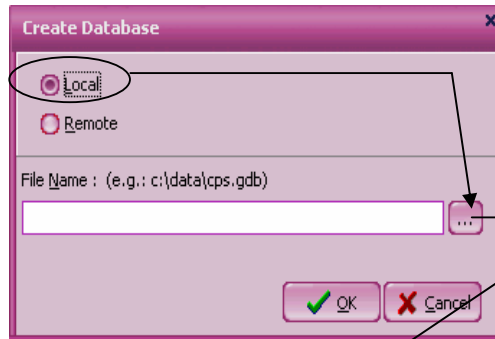
Berikut ini langkah yang dapat Anda lakukan untuk membuat Database baru di Komputer Lokal (di dalam hard disk PC sendiri) :

1. Buka program ACCURATE dengan cara klik tombol Start – Programs/All Program – CPSSoft – ACCURATE V4
2. Atau klik icon ACCURATE yang terdapat pada dekstop komputer Anda.
3. Pada tampilan Welcome To ACCURATE, klik tombol Create New Company :

Perhatikan gambar di bawah ini:



4. Setelah Anda mengklik tombol Create New Company yang terdapat pada tampilan Welcome To ACCURATE, langkah selanjutnya yang dapat Anda lakukan adalah meng-klik check box **Lokal** yang terdapat pada form Create Database. Langkah selanjutnya klik tombol Ellipsis [...], lalu pilih folder tempat data akan diletakkan, kemudian ketikkan nama File dengan ekstensi *.GDB, lalu klik tombol Create dan OK. Tunggu beberapa saat sampai proses pembuatan database selesai dilakukan. Untuk lebih jelasnya perhatikan gambar di berikut ini:



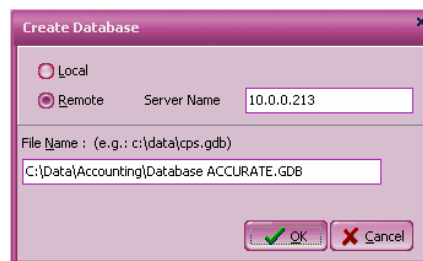
5. Setelah proses pembuatan database ACCURATE selesai dilakukan, langkah selanjutnya Anda dapat Login untuk masuk ke dalam Database tersebut dengan USER IDR dan Password = SUPERVISOR (Password tidak membedakan huruf kecil maupun huruf besar).

Membuat Database Baru di Komputer Lain (Remote)

Jika Anda menjalankan ACCURATE dari komputer A dan ingin membuat database baru di komputer B (sebagai komputer server), Anda harus tahu berapa nomor IP Address atau nama komputer (Computer Name) dari komputer B sebagai komputer server. Sebelum membuat Database secara remote pastikan komputer client (komputer A) dan komputer server (komputer B) telah terhubung (terkoneksi) dengan baik.

Berikut ini langkah-langkah yang dapat Anda lakukan untuk membuat Database secara remote:

1. Buka program ACCURATE dengan cara Klik tombol Start – Program/All Program – CPSSoft – ACCURATE V4
2. Atau klik icon ACCURATE yang terdapat pada dekstop Komputer Anda.
3. Pada tampilan Welcome To ACCURATE, klik tombol Create New Company.
4. Setelah Anda mengklik tombol Create New Company yang terdapat pada tampilan Welcome To ACCURATE, langkah selanjutnya yang dapat Anda lakukan adalah mengklik check box **Remote** yang terdapat pada form Create Database, langkah selanjutnya isi kolom **Server Name** dengan nomor **IP Address** komputer server, kemudian pada kolom File Name ketikkan alamat tempat database baru akan diletakkan di komputer server, kemudian ketikkan nama File dengan ekstensi *.GDB, lalu klik tombol Create dan OK, tunggu beberapa saat sampai proses pembuatan database selesai dilakukan. Untuk lebih jelasnya perhatikan gambar di berikut ini:



Setelah proses pembuatan database ACCURATE selesai dilakukan, langkah selanjutnya Anda dapat Login untuk masuk ke dalam Database tersebut dengan USER IDR dan Password = SUPERVISOR (Password tidak membedakan huruf kecil maupun huruf besar)