



# DATABASE

## *Tipe Database*

Database pada Sql Server dibagi menjadi dua bagian, yaitu database sistem dan database user. Database sistem adalah database yang ada pada waktu database diinstal, yaitu database master, model, msdb dan tempdb. Sedangkan database user adalah database yang diciptakan oleh user sendiri.





*Keterangan dari masing-masing database sistem adalah sebagai berikut :*

### **1. Master**

Database master menyimpan informasi semua level sistem dari SQL Server. Jadi semua yang berhubungan dengan sistem dari Sql Server seperti semua account login, setting konfigurasi sistem, informasi inisialisasi dari SQL. Server dan informasi dari database-database yang ada. Mengingat begitu pentingnya database master ini untuk sistem SQL Server, sebaiknya Anda membuat backup atau kopian dari database master ini.

### **2. Model**

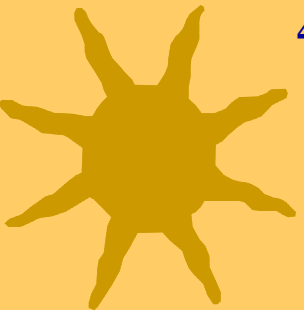
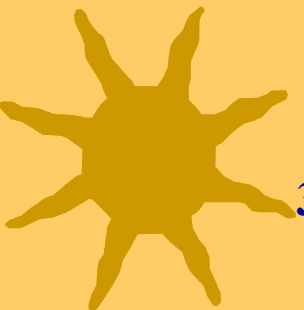
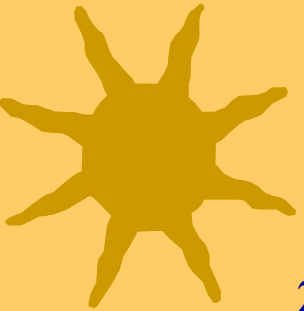
Database model adalah template dari semua database yang dibuat. Pada waktu Anda membuat sebuah database baru, database baru tersebut akan diisikan dengan kopian dari database model.

### **3. Msdb**

Database msdn digunakan oleh SQL Server Agent untuk menjadwalkan aktivitas-aktivitas yang ada.

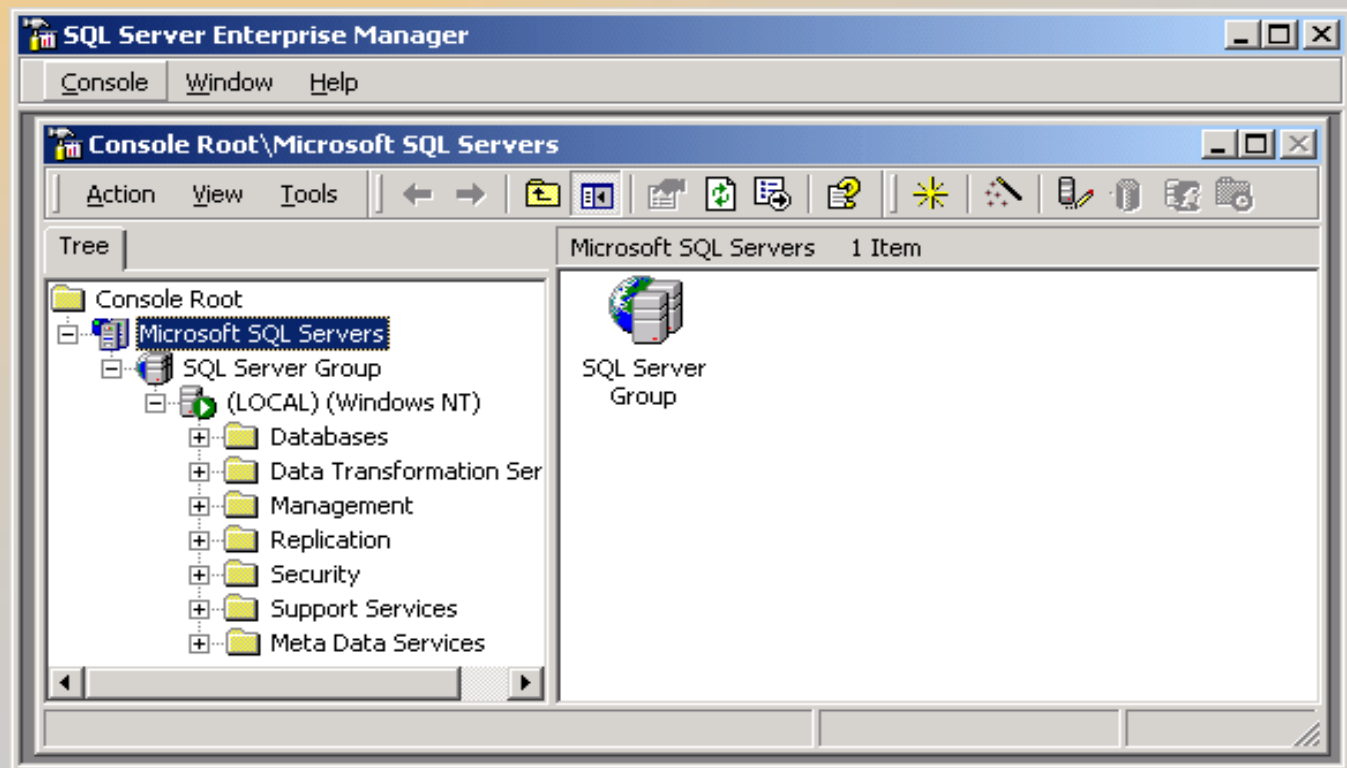
### **4. Tempdb**

Database tempdb adalah yang berfungsi menyimpan dan menangani tabel-tabel dan stored procedure-store procedure sementara dari semua user yang masuk atau terhubung dengan sistem. Database tempdb dibuat setiap kali SQL Server dijalankan. Itu disebabkan pada waktu SQL Server berhenti atau sistem dimatikan, semua tabel dan stored procedure sementara secara otomatis dihapus.

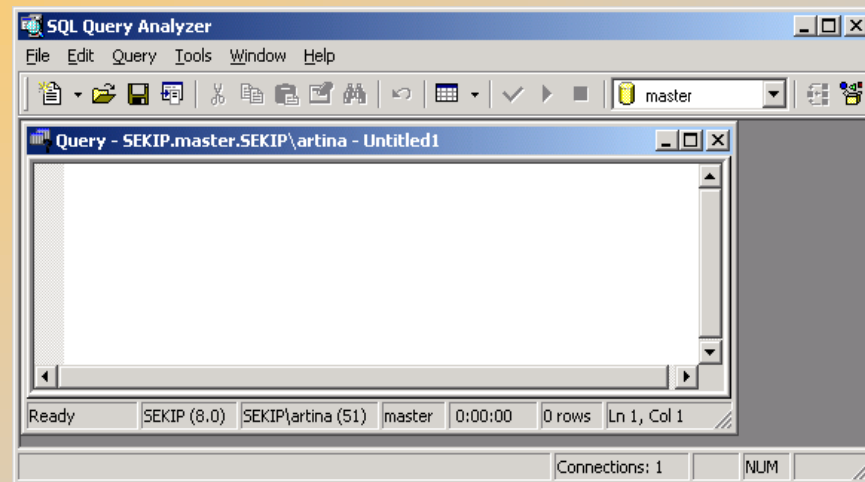


**Untuk membangun sebuah database pada SQL server, dapat dilakukan dengan dua cara;**

Cara yang pertama untuk membangun database adalah menggunakan **Enterprise Manager**. Tampilan dari Enterprise Manager terlihat seperti gambar dibawah ini.



Dan cara yang kedua untuk membangun database adalah dengan menggunakan **Query Analyzer**. Tampilan dari Query Analyzer terlihat seperti pada gambar dibawah ini.



Database pada SQL Server ini berfungsi sebagai Back End atau Server untuk menyimpan data yang diterima dari Front End atau Client yang merupakan program aplikasi yang dibuat dengan Visual Basic 6.0.

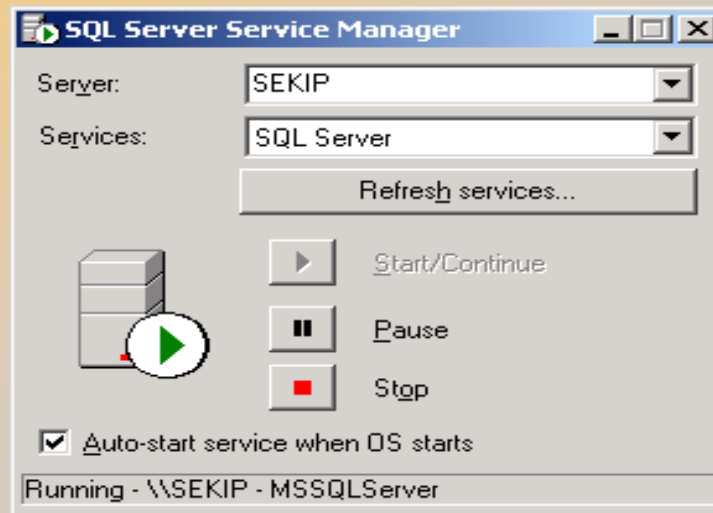
Sedangkan untuk menjalankan dan menghentikan server dari SQL Server adalah dengan menggunakan Service Manager.



## Menjalankan server SQL Server.

Untuk menjalankan server SQL Server, langkahnya sebagai berikut :

1. Pada menu **Microsoft SQL Server** di Windows, pilih menu **Server manager**.
2. Pada kotak dialog **SQL Server Service Manager**, pilih nama Server yang akan diaktifkan. Tampilan dari kotak dialog **SQL Server Service Manager** terlihat seperti gambar dibawah ini.



3. Klik **Start/Continue**
4. Apabila Anda ingin menjalankan server dari SQL Server secara otomatis pada waktu Windows dijalankan, maka beri tanda centang pada **Auto-start service when OS starts**



## *Menghentikan server SQL Server*



Untuk menghentikan server SQL Server, langkahnya sebagai berikut :

1. Pada menu **Microsoft SQL Server** di Windows, pilih menu **Server manager**.
2. Pada kotak dialog **SQL Server Service Manager**, pilih nama Server yang akan dihentikan.
3. Klik **Pause** apabila Anda ingin untuk menghentikan sementara dan klik **Stop** apabila Anda ingin untuk menghentikan server dari SQL Server.
4. Apabila Windows dimatikan, secara otomatis server dari SQL Server juga akan mati atau tidak aktif.





## ★ Database

*Database merupakan tempat untuk menyimpan data. Di dalam database terdapat sebuah tabel atau lebih dari satu tabel.*



## ★ Tabel

*Tabel merupakan tempat untuk menyimpan data dalam database. Data yang terdapat pada tabel disebut dengan nama *record*. Sebuah *record* dapat hanya terdiri atas satu *field* atau lebih dari satu *field*.*

