



Linux

Sejarah Linux

Sejarah Linux berawal dari inisiatif seorang mahasiswa dari Finlandia bernama Linus Torvalds.

Pada tanggal 5 Oktober 1991, mahasiswa bernama lengkap Linus Benedict Torvalds ini mengumumkan melalui sebuah newsgroup (comp.os.minix) bahwa dia berhasil membuat sebuah sistem operasi yang sangat mirip dengan UNIX.

- Dalam emailnya dia mengatakan:

Hello everybody out there using minix

I'm doing a (free) operating system (just a hobby, won't be big and professional like GNU)

for 386 (486) AT clones

Beberapa keunggulan linux

- Linux dapat diperoleh secara gratis
- Dalam satu paket Linux terdapat banyak perangkat lunak aplikasi
- Linux merupakan sistem operasi yang bersifat multiuser dan multitasking
- Pengguna dapat memperoleh dan memodifikasi source code (kode sumber) Linux
- Pengguna dapat mengembangkan Linux versinya sendiri
- Linux yang telah dikembangkan dapat didistribusikan kembali tanpa melanggar hak cipta.

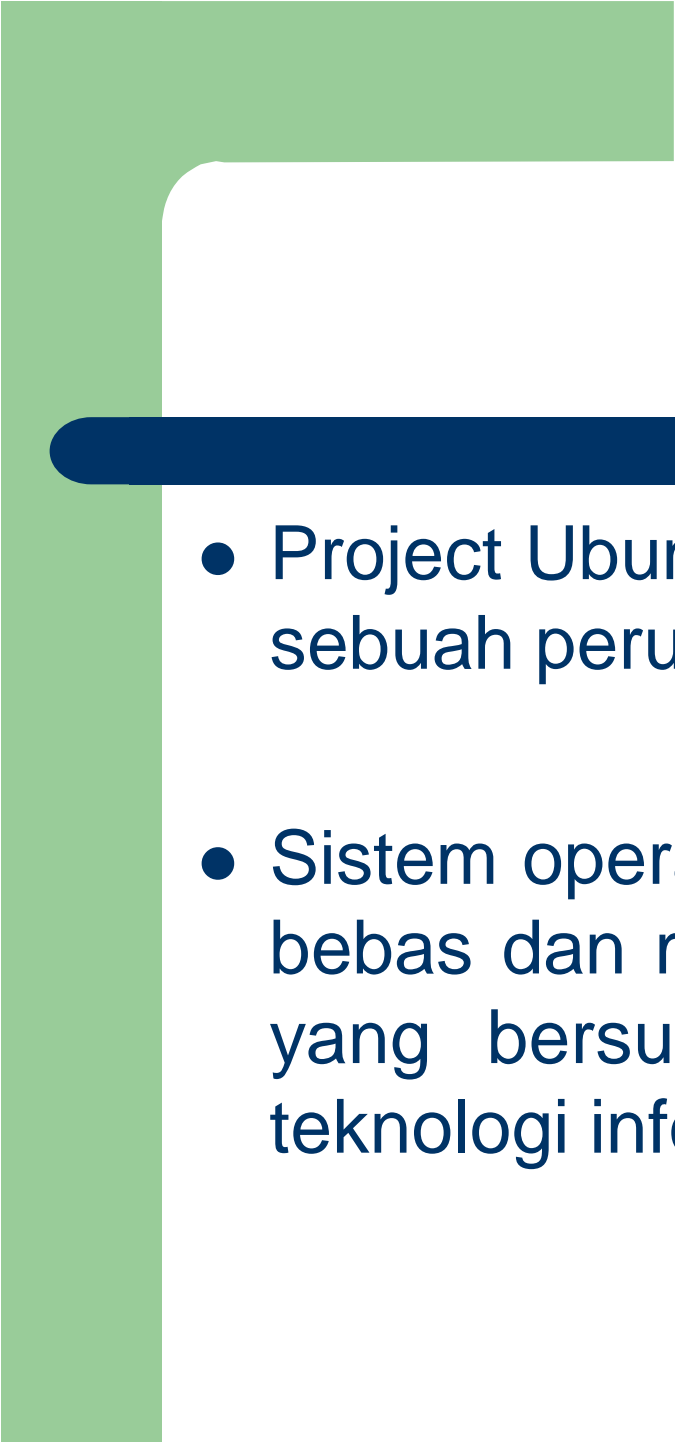

Distro Linux

No	Distro Awal
1	Distro Linux berbasis DEBIAN
	a. 64 Studio
	b. Adamantic
	c. Amber Linux
	d. BeatrIX
	e. Bonzai Linux
	f. Debian
	g. Gnoppix

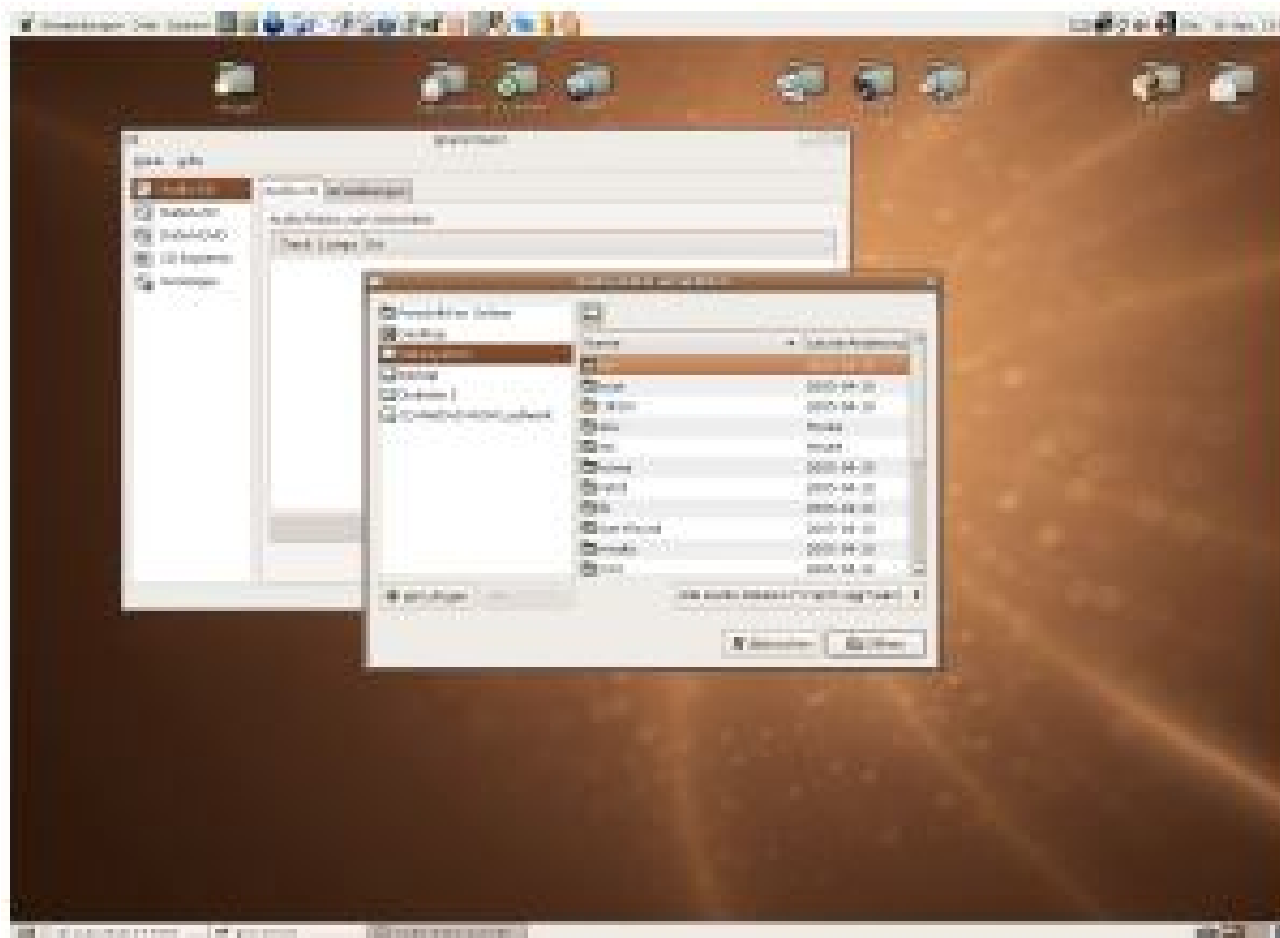
No	Distro Awal	Distro Turunan
	h. Knotix	
	I. Knoppix	
	j. Kuliix	
	k. Ubuntu	
		Turunan Ubuntu
		a. BlankON 2
		b. DewaLinux
		c. Briker
		d. Edubuntu
		e. Kubuntu
		f. Xubuntu
	l. Xandros	
	m. Zen Linux	
2	Distro Linux berbasis RPM (<i>RedHat Package Manager</i>)	
	a. Centos	
	b. Conectiva	
	c. EduLinux	
	d. Fedora Core	
	e. IGOS (Indonesia go open source)	
	f. PCLinuxOS	
	g. Mandriva	
3	Distro berbasis Slackware	
	a. Slackware	
	b. AliXe	
	c. BackTrack	
	d. College Linux	
	e. Cytron Linux	
	f. Slax	
	g. Sauver	
	h. Zenwalk Linux	

Linux Ubuntu

- Nama Ubuntu diambil dari bahasa Afrika yang berarti rasa perikemanusiaan terhadap sesama manusia.
- Ubuntu dapat pula diartikan sebagai “*aku adalah aku, karena keberadaan kita untuk semua*”. Secara sederhana, makna Ubuntu adalah *kebersamaan*.
- *Ubuntu sering* disimbolkan dengan tiga orang yang berdiri melingkar sambil bergandengan tangan.
- Logo-logo Ubuntu menggambarkan pula makna yang sama.

- 
- 
- Project Ubuntu disponsori oleh Canonical Ltd sebuah perusahaan milik Mark Shuttleworth.
 - Sistem operasi Linux Ubuntu tersedia secara bebas dan mempunyai dukungan yang baik, yang bersumber dari komunitas dan ahli teknologi informasi.

Contoh tampilan Ubuntu



Struktur file pada Linux

File Linux juga dibedakan menjadi beberapa kategori, yaitu:

- file biasa berupa file teks dalam format standar ASCII dan file teks dalam format non ASCII
- file teks perintah dalam format ASCII atau file script yang dapat dieksekusi
- file biner
- Direktori
- link (keterkaitan)
- device atau perangkat keras (hardware)

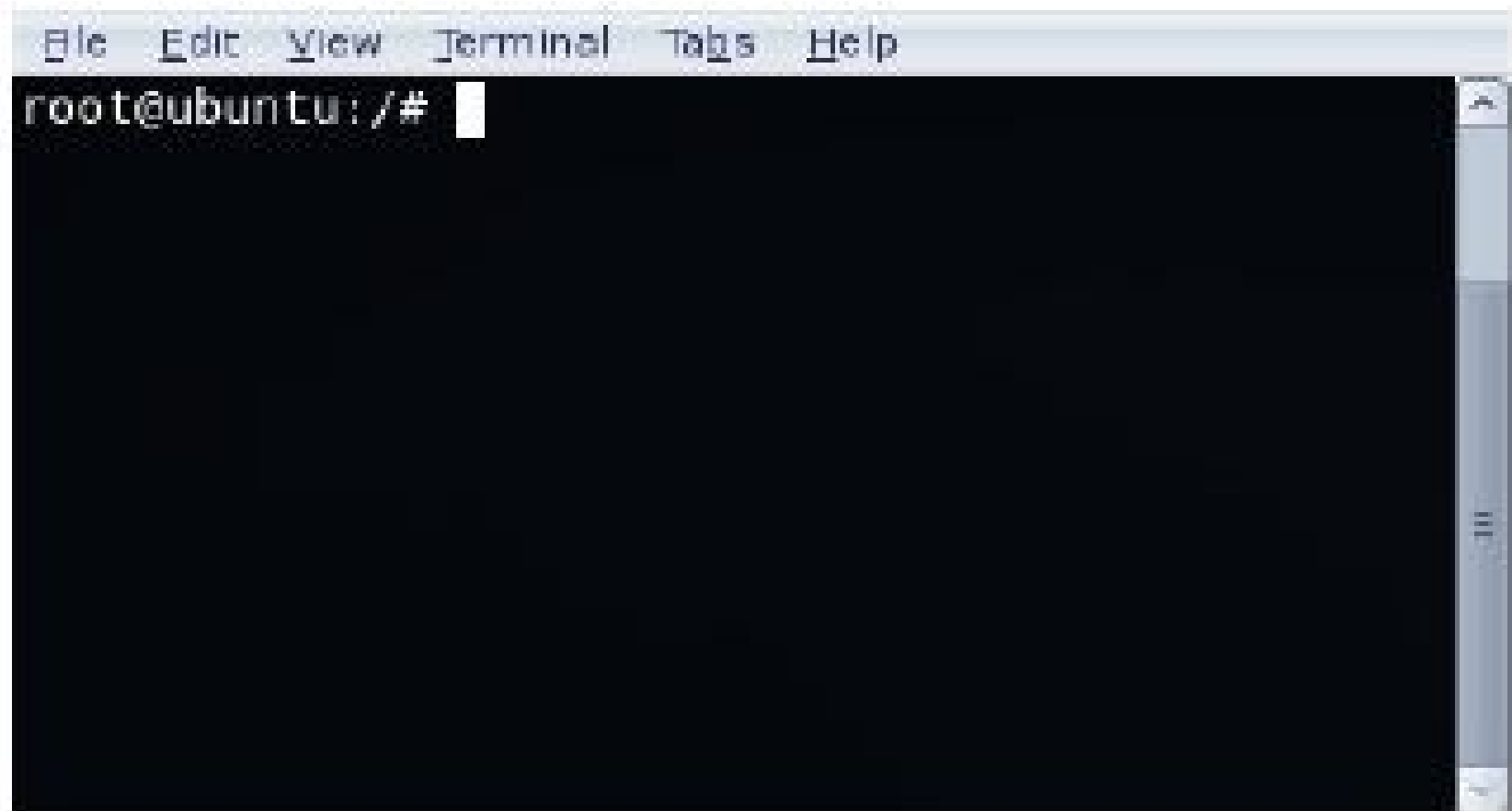
Struktur file di Linux

Nama Direktori	Fungsi
/	Direktori paling atas dalam struktur file di Linux
/bin	Berisi command atau perintah umum yang dipakai oleh sistem, administrator dan user
/boot	Berisi file startup yang digunakan pada saat awal komputer dinyalakan
/dev	Berisi referensi hardware atau komponen dalam central processing unit (CPU)
/etc	Berisi file konfigurasi sistem
/home	Sebagai direktori umum untuk semua user termasuk sebagai tempat menyimpan dokumen
/initrd	Berisi file informasi untuk booting
/lib	Berisi file-file library untuk semua jenis program yang dibutuhkan sistem
/mnt	Berfungsi mengaitkan perangkat keras seperti CD-ROM, disket, atau USB flashdisk
/opt	Berfungsi sebagai tempat untuk software tambahan
/root	Berfungsi sebagai home dari user administrator
/sbin	Berisi command atau perintah yang dipakai oleh sistem dan administrator
/tmp	Berisi file sementara atau file yang tidak permanen
/usr	Berisi program, libraries, dokumentasi dan lain-lain yang terkait dengan user
/var	Berfungsi sebagai media penyimpanan untuk semua file variabel dan file sementara atau log

Mengoperasikan Linux melalui Command Line Interface (CLI)

- Pada Linux yang telah dilengkapi dengan window manager, modus CLI dapat dijalankan melalui dua cara, yaitu:
 - menggunakan Terminal di dalam X Window
 - menggunakan Terminal di luar X Window
- Untuk menggunakan Terminal di dalam X Window, Anda harus memilih menu Application → Accessories → Terminal

Contoh tampilan



A screenshot of a terminal window. The window has a title bar with the text "File Edit View Terminal Tabs Help". The main area of the terminal is black with white text. The prompt "root@ubuntu: /#" is visible, followed by a white cursor. The terminal window is positioned below a dark blue horizontal bar.

```
File Edit View Terminal Tabs Help
root@ubuntu: /#
```

- Pada baris teratas akan terlihat adanya *prompt*, misalnya `saya@ubuntu:~$`
yang menunjukkan bahwa komputer siap menerima perintah.
- Karakter pada prompt itu sendiri memiliki arti sebagai berikut:
saya menunjukkan username yang digunakan
@ menunjukkan di atau pada
ubuntu menunjukkan nama mesin atau nama komputer yang digunakan

Status Login

- Status login dibedakan menjadi dua, yaitu login sebagai
- root (super user) → #
- user biasa. → \$

root

- a.menginstal aplikasi
- b.mengatur konfigurasi sistem, misalnya mengganti nama komputer, memberikan IP Address, dan menentukan konfigurasi aplikasi server
- c.membuat direktori pada seluruh direktori yang ada
- d.mengubah atau menghapus seluruh file atau direktori yang ada
- e.menjalankan seluruh perintah yang ada di Linux.

user biasa

- a.tidak dapat menginstal aplikasi
- b.tidak dapat mengatur konfigurasi sistem
- c.tidak boleh mengakses direktori-direktori tertentu
- d.tidak boleh memodifikasi (menghapus, mengganti nama) sembarang file
- e.hanya boleh menggunakan perintah (command) tertentu.

Karakteristik Command Line

- Command line atau perintah Linux bersifat *case sensitive*. Artinya, huruf besar dan huruf kecil memiliki arti yang berbeda.
- Sebagai ilustrasi, perintah untuk melihat direktori adalah *ls* (*huruf kecil semua*).
- Jika Anda mengetikkan *LS* atau *IS* atau *Ls* maka komputer akan menolak perintah tersebut.

- Command atau perintah-perintah Linux diletakkan pada beberapa direktori, antara lain:

/bin

/sbin

/usr/n

/usr/bin

/usr/sbin